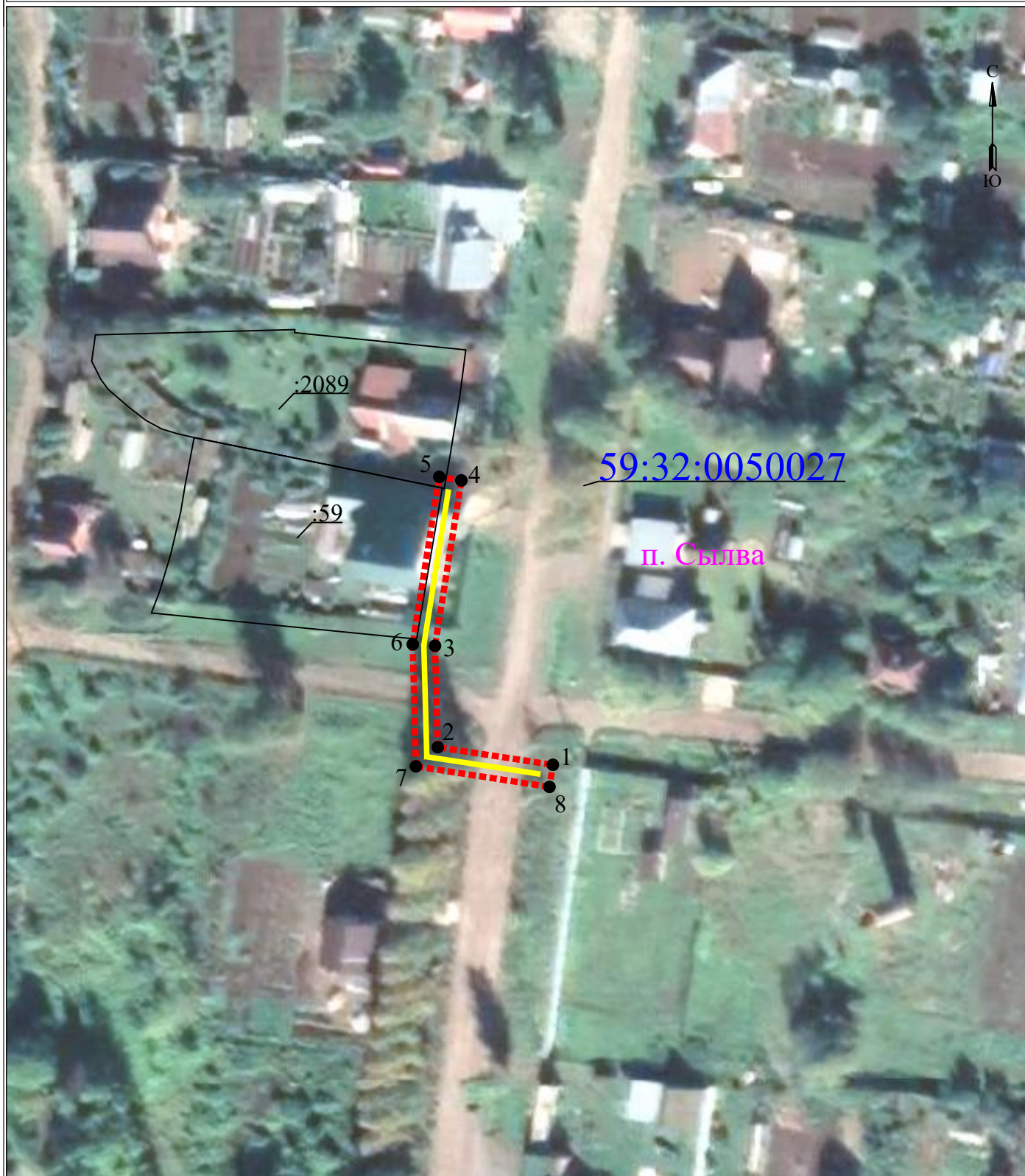


Схема расположения границ публичного сервитута для эксплуатации объекта

**ВЛ-0,4кВ для электроснабжения объекта для жилищного строительства по адресу: Пермский край,
Пермский район, Сылвенское с/п, п.Сылва, ул.Большевикская, д.35 (Шатров В.Г.)**



Масштаб 1:1000

УСЛОВНЫЕ ОБОЗНАЧЕНИЯ

- - границы устанавливаемого публичного сервитута
- - ось линии, контур объекта
- - границы муниципального образования, населенных пунктов
- - границы кадастрового квартала
- - границы земельных участков, попадающих в зону публичного сервитута

- 1 - обозначение характерной точки границы устанавливаемого публичного сервитута
- :123 - кадастровый номер земельного участка
- 59:32:0000000 - кадастровый номер квартала
- г. Пермь - наименование муниципального образования, населенного пункта

Сведения о местоположении границ объектов

**ВЛ-0,4кВ для электроснабжения объекта для жилищного строительства по адресу: Пермский край,
Пермский район, Сылвенское с/п, п.Сылва, ул.Большевикская, д.35 (Шатров В.Г.)**

Перечень характерных точек		
Площадь зоны публичного сервитута 292 кв.м		
Обозначение характерных точек границ	Координаты, м	
	X	Y
1	2	3
1	520583.92	2262514.52
2	520587.08	2262493.83
3	520605.31	2262493.34
4	520635.01	2262498.08
5	520635.64	2262494.11
6	520605.57	2262489.34
7	520583.64	2262489.91
8	520579.95	2262513.91
1	520583.92	2262514.52